

MODALITÀ Residenziale

ISCRIZIONE

L'iscrizione è gratuita e si intende perfezionata in seguito alla compilazione della scheda on line previa verifica disponibilità dei posti.

Il corso in modalità Residenziale è a numero chiuso e rivolto a **n. 50 partecipanti**

PROVIDER ECM

MCR Conference srl

ID 489

- **Cod. evento Residenziale 405284**
- **n. crediti assegnati 6**

OBIETTIVO FORMATIVO

linee guida - protocolli - procedure

DESTINATARI DELL'ATTIVITÀ FORMATIVA

PROFESSIONI: Biologo, Farmacista, Infermiere, Medico chirurgo

Discipline del farmacista: Farmacia Territoriale e Farmacia Ospedaliera

Discipline del medico chirurgo: Anatomia patologica, Ematologia, Medicina e chirurgia di accettazione e di urgenza, Medicina interna, Oncologia, Radiologia

Il rilascio della certificazione dei crediti è subordinato alla corrispondenza tra la professione e la disciplina del partecipante e quelle a cui l'evento è destinato, alla partecipazione ad almeno il 90% della durata dei lavori scientifici ed alla compilazione dei questionari di valutazione e di apprendimento. Si precisa che è necessario il superamento della prova di apprendimento con almeno il 75% delle risposte corrette.



KONCEPT
FIRENZE

Sede Operativa
Via F. Baracca, 1C
50127 Firenze
Tel. (+39) 055 357223

Sede Legale
Via G. Tartini, 5/B
50144 Firenze

www.koncept.it
segreteria@koncept.it



CON IL CONTRIBUTO NON CONDIZIONANTE DI:

Gold Sponsor

Johnson & Johnson

Si ringrazia inoltre



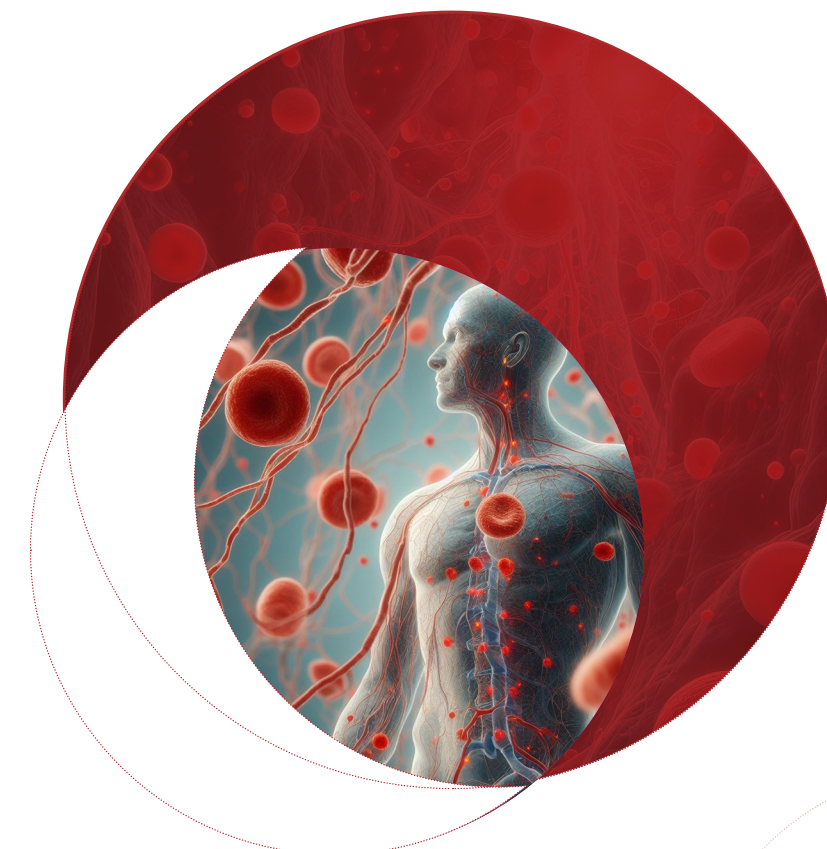
CON IL PATROCINIO DI: Firenze

SIFO
Società Italiana di Farmaci Ospedalieri
e dei servizi farmaceutici delle aziende sanitarie

IL FARMACISTA OSPEDALIERO NELLA GESTIONE
DELLE TERAPIE ONCO-EMATOLOGICHE

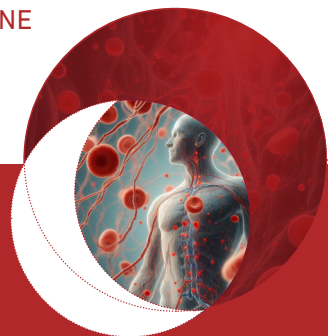
FOCUS MIELOMA MULTIPLO

CORSO CON CREDITI ECM



AREZZO, 15 MARZO 2024

AUDITORIUM PIERACCINI OSPEDALE SAN DONATO
VIA PIETRO NENNI, 20



RAZIONALE

L'introduzione dei nuovi farmaci ha portato ad una evoluzione della terapia del mieloma multiplo, sia relativamente agli outcomes clinici (in particolare relativamente al prolungamento della sopravvivenza dei pazienti), che al profilo di tollerabilità. In particolare, il miglioramento del profilo di tollerabilità ha portato progressivamente all'utilizzo sempre più frequente delle terapie di combinazione e, conseguentemente, all'ottenimento di risposte più durature, che correlano con il gradimento del paziente.

La storia recente del mieloma ha incluso l'arrivo di nuove formulazioni che semplificano la preparazione e la gestione dei farmaci, ma in futuro è previsto un ulteriore step con l'arrivo di nuove immunoterapie e perfino di terapie cellulari che andranno ad ampliare l'offerta per la terapia del paziente con Mieloma Multiplo. Obiettivo del presente progetto è analizzare e discutere gli approcci oggi disponibili per il trattamento dei pazienti con Mieloma Multiplo, con particolare attenzione, quindi, anche alla valutazione da parte del farmacista, dal punto di vista clinico, operativo e metodologico, alla luce dei risultati di outcomes e delle possibilità predittive di risposta.

Responsabile scientifico

Fabiola Del Santo, Direttore UOC Farmaceutica Ospedaliera Zona Provinciale Aretina. Azienda Usl Toscana Sud Est, Arezzo

Comitato Scientifico:

- **Alessandra Caremani**, Dirigente medico UOS Ematologia Azienda USL Toscana Sud Est Ospedale S. Donato, Arezzo
- **Daniela Morisciano**, Responsabile UOS Farmaceutica Oncologica Area Provinciale Aretina, Arezzo
- **Ubaldo Occhini**, Direttore UOSD Ematologia. Ospedale San Donato, Arezzo

PROGRAMMA SCIENTIFICO

09:00 Accoglienza e registrazione partecipanti

09:30 Apertura lavori e presentazione del corso

F. Del Santo, A. De Luca

Moderano: F. Del Santo, U. Occhini

09:45 Il mieloma multiplo: una patologia complessa

A. Gozzetti

10:20 Standard of care tra passato e presente l'evoluzione della terapia negli ultimi anni, il punto di vista del clinico e del farmacista

G. Buda, C. Martinelli

11:00 Coffee break

11:15 Il MM nel futuro, evoluzione della terapia, il punto di vista del clinico e del farmacista

V. Candi, A. De Luca

11:50 Malattie Rare in ematologia, la rete toscana

A. Caremani

12:25 Epidemiologia la situazione toscana, valutazioni di costo opportunità: dalle formulazioni endovena alle formulazioni sottocute dei farmaci onco ematologici nel MM

G. Turchetti

12:55 Sostenibilità ed accesso, come garantire la priorità delle cure

M. Micheli

13:30 Pausa pranzo

14:30 Tavola rotonda: la situazione in Toscana opinioni a confronto

A. Bosi, G. Buda, V. Candi, F. Del Santo, A. De Luca, A. D'Urso, A. Gozzetti, C. Martinelli, B. Meini, M. Micheli, D. Morisciano, M. Petrini

16:30 Conclusioni

16:45 Chiusura dei lavori

Test ECM di verifica dell'apprendimento e questionario di gradimento

FACULTY

Alberto Bosi, Professore ordinario onorario Malattie del sangue Università degli studi di Firenze, Presidente sezione AIL di Firenze

Gabriele Buda, Professore Associato di Ematologia, Università di Pisa, AOUP, Pisa

Veronica Candi, Ematologa, Ospedale San Donato, Arezzo

Alessandra Caremani, Dirigente medico UOS Ematologia Azienda USL Toscana Sud Est Ospedale S. Donato, Arezzo

Fabiola Del Santo, Direttore UOC Farmaceutica Ospedaliera Zona Provinciale Aretina. Azienda Usl Toscana Sud Est, Arezzo

Aldo De Luca, Dirigente Farmacista, UFA - UOC Farmaceutica Ospedaliera e Politiche del Farmaco AOU Careggi, Firenze

Assunta De Luca, Direttrice sanitaria Azienda Usl Toscana Sud Est, Arezzo

Antonio D'Urso, Vicepresidente FIASO e Direttore Generale Azienda Usl Toscana Sud Est, Arezzo

Alessandro Gozzetti, Professore Associato di Ematologia, Università di Siena, AOUS, Ospedale Le Scotte, Siena

Cristina Martinelli, Farmacista Ospedaliera AOUP, Pisa

Barbara Meini, Direttore Dipartimento del Farmaco, Azienda USL Toscana Sud Est e Coordinatore del Dipartimento Interaziendale del Farmaco per l'Area Vasta Sud Est, Grosseto

Marcello Micheli, Farmacista ospedaliero, Azienda USL Toscana Centro, Firenze

Daniela Morisciano, Responsabile UOS Farmaceutica Oncologica Area Provinciale Aretina, Arezzo

Ubaldo Occhini, Direttore UOSD Ematologia. Ospedale San Donato, Arezzo

Mario Petrini, Professore emerito Università di Pisa

Giuseppe Turchetti, Professore Ordinario di Economia e gestione delle imprese Istituto di management, Scuola Superiore Sant'Anna, Pisa