

Comando
Vigili del Fuoco SIENA
"Noctu et Die Vigilantes"



Comando VVF SIENA





MINISTERO
DELL'INTERNO



L'ORGANIZZAZIONE DEL CNVVF



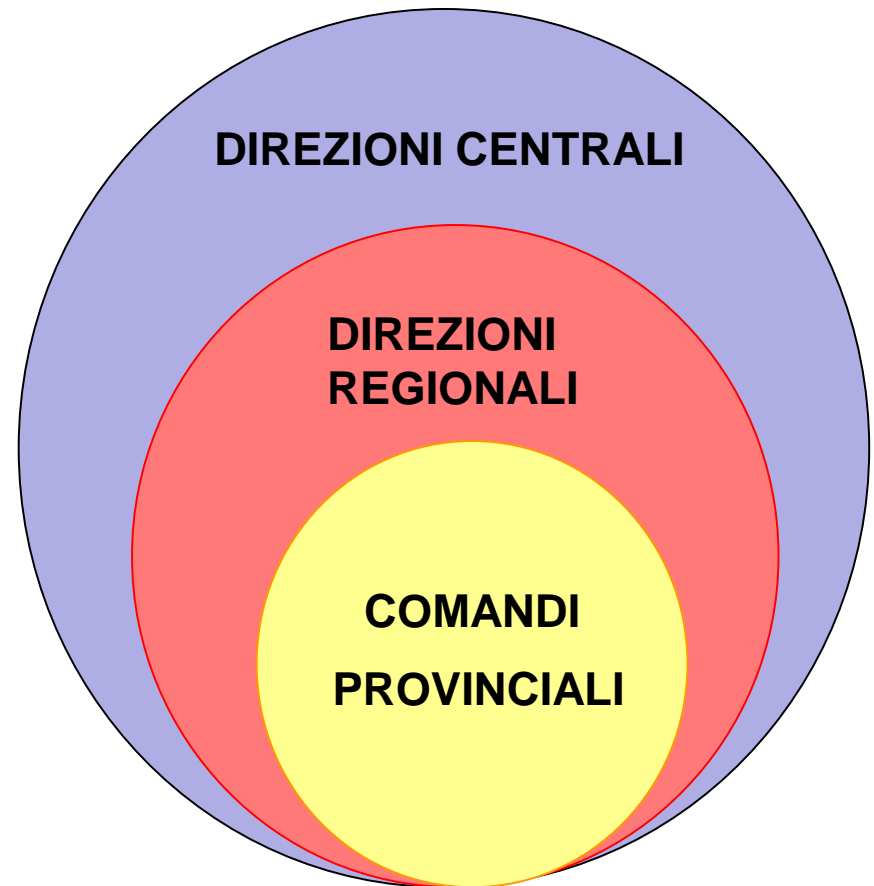
MINISTERO
DELL'INTERNO



L'ORGANIZZAZIONE

Gli attuali livelli organizzativi:

- Nazionale;
- Regionale;
- Provinciale;





MINISTERO
DELL'INTERNO



L'ORGANIZZAZIONE

| | |
|-----|--------------------------------------|
| 8 | Direzioni Centrali |
| 1 | Ufficio Centrale Ispettivo |
| 18 | Direzioni Regionali - Interregionali |
| 106 | Comandi Provinciali |
| 342 | Distaccamenti permanenti |
| 274 | Distaccamenti volontari |



MINISTERO
DELL'INTERNO



LE ATTIVITÀ

- **Soccorso tecnico urgente**
- **Prevenzione**
 - **Prevenzione incendi**
 - **Vigilanza antincendi**
 - **Attività di informazione al cittadino**
 - **Formazione antincendi**



| INTERVENTI ANNUI (Statistica riferita al 2022) | | |
|---|--|----------------|
| Incendi | | 270.068 |
| Incidenti stradali | | 39.348 |
| Recuperi | | 22.922 |
| Statico | | 63.273 |
| Acqua | | 34.021 |
| Vari | | 491.204 |
| <i>(apertura porte e finestre, incidenti sul lavoro, ascensori bloccati, fuga gas, salvataggio animali, soccorso a persone, trasporto ammalati)</i> | | |
| Aeroporti | | 923 |
| Falso allarme | | 7.397 |
| Non più necessario | | 47.876 |
| Totale interventi | | 981.579 |

Fonte: *Annuario 2022 dei VVF*



MINISTERO
DELL'INTERNO



IL PERSONALE

- **Dirigenti**
- **Direttivi**
- **Sostituti Direttori ed Ispettori**
- **Capi Reparto, Capi Squadra e Vigili Permanenti**
- **Supporto Amministrativo e Tecnico-Informatico**
- **Componente Volontaria** (Vigili Volontari – Ass. Nazionale VV.F. - Vol. Servizio Civile)



MINISTERO
DELL'INTERNO



SPECIALIZZAZIONI ED ALTE QUALIFICAZIONI NEL CORPO NAZIONALE

SPECIALIZZAZIONI ALTE QUALIFICAZIONI del CNVVF

- **Elicotteristi**
- **Sommozzatori**
- **Servizio TLC (Telecomunicazioni)**
- **Nuclei NBCR (Nucleare Biologico Chimico Radiologico)**
- **Nuclei SAF (Speleo Alpino Fluviali)**
- **TAS (Topografia Applicata al Soccorso)**
- **SAPR (Sistemi A Pilotaggio Remoto)**
- **Portuali**
- **Aeroportuali**
- **Unità cinofile**
- **Soccorritori acquatici**
- **NIA (Nucleo Investigativo Antincendi)**



MINISTERO
DELL'INTERNO



La realtà V.V.F . sulla provincia di SIENA

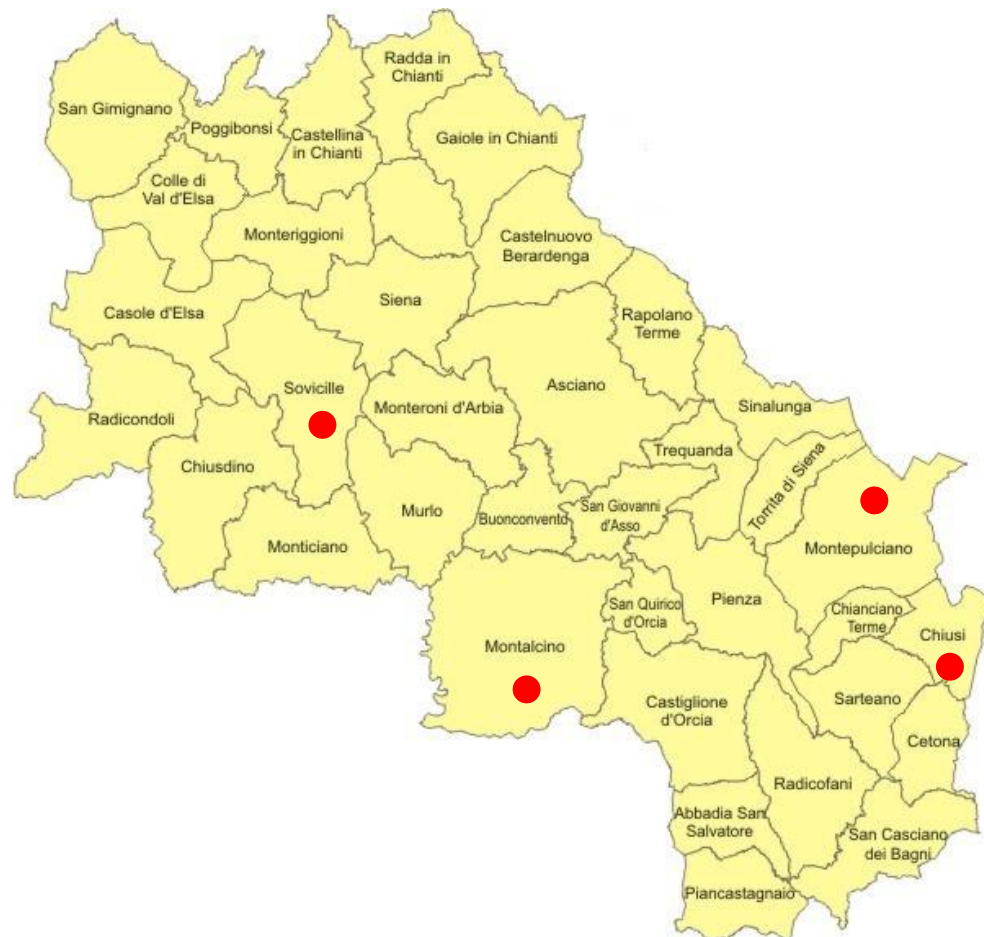


- **Superficie di 3.821 Km^q**
- **Amministrativamente suddivisa in 35 Comuni**
- **Popolazione di 267.197 Abitanti**
(47% Maschi – 53% Femmine)
- **Densità di 70 abitanti per km^q**



Aziende ad Alto Rischio:

- **Soglia inferiore – D.Lgs 105/2015:**
 - **Liquigas - Chiusi**
 - **Energas – Sovicille**
 - **Torre - Montalcino**
 - **Vincenzini – Montepulciano**





MINISTERO
DELL'INTERNO



La Provincia di SIENA

- **Con un territorio ad alta vocazione turistica ed Innumerevoli Siti di interesse Artistico/Storico/Monumentale, SIENA e le altre località di interesse raggiungono livelli di presenze molto elevate durante particolari periodi dell'anno, con ulteriori picchi concentrati durante le festività comandate.**



Comando VVF SIENA



MINISTERO
DELL'INTERNO



Piante Organiche personale Comando Siena

| Sedi | CR/CS | VIG |
|----------------|-------|-----|
| Centrale | 20 | 59 |
| Montalcino | 9 | 20 |
| Montepulciano | 7 | 21 |
| Piancastagnaio | 9 | 20 |
| Poggibonsi | 6 | 22 |

| | Tecnico/amm.vo | Operativo |
|----------------------------------|----------------|-----------|
| Dirigenti | | 1 |
| Funzionari/tecnici | | 8 |
| Polizia Giudiziaria | | 1 |
| Risorse Umane | 4 | |
| Contabilità | 4 | |
| Prevenzione Incendi | 2 | |
| Informatica | 2 | |
| Risorse Logistiche e Strumentali | | 3 |



MINISTERO
DELL'INTERNO



DISLOCAZIONE SUL TERRITORIO

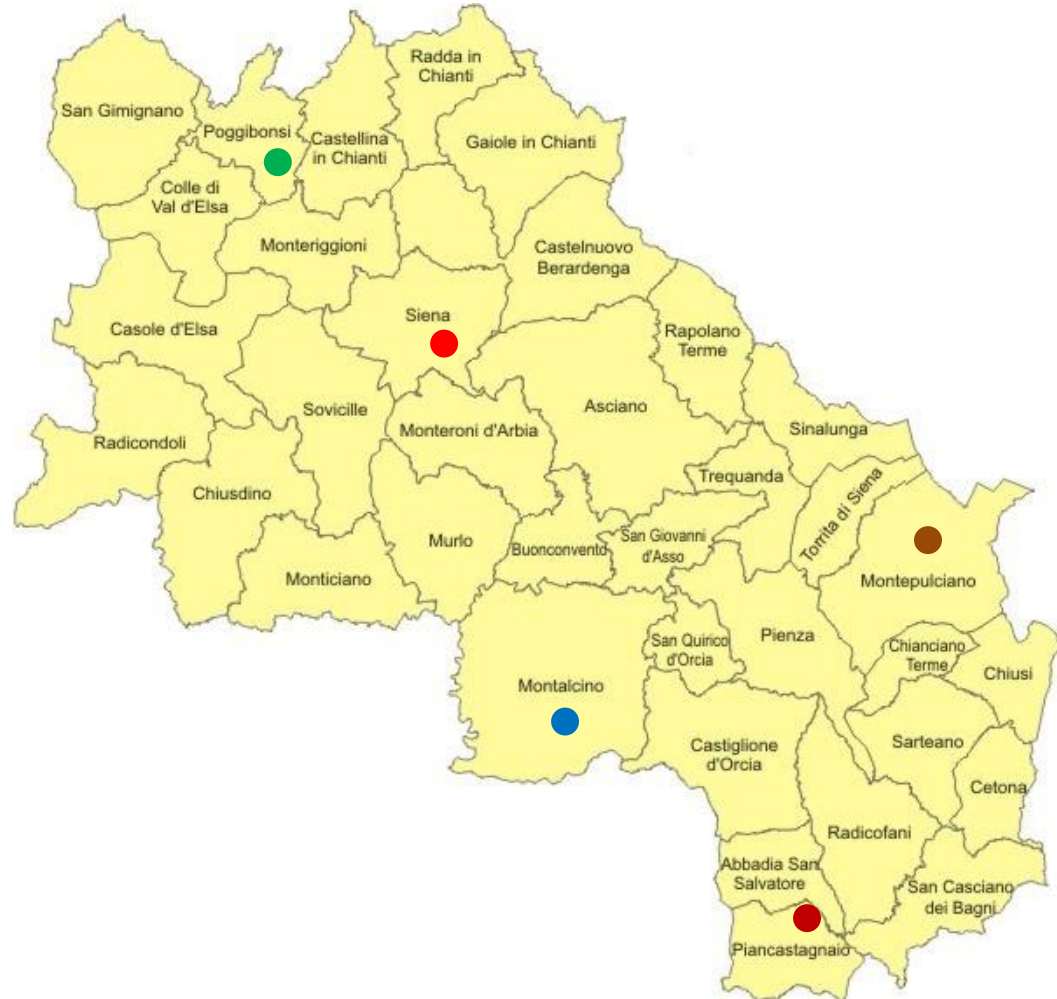
Sede Centrale

Dist. Montalcino

Dist. Montepulciano

Dist. Piancastagnaio

Dist. Poggibonsi



Comando VVF SIENA

NUCLEO SAF (Speleo Alpino Fluviali)

Composto da n. **2** unità liv. 2/A, n. **9** unità liv. 1/B, n.7 unità SFA

NUCLEO TAS (Topografia Applicata al Soccorso)

Composto da n. **15** unità TAS 2° liv.

NUCLEO NBCR (Nucleare-Biologico-Chimico-Radiologico)

Composto da n. **11** unità 2° liv + **60** 1°liv

NUCLEO PG (Polizia Giudiziaria)

Composto da n. **4** unità

NUCLEO SAPR (Sistemi A Pilotaggio Remoto)

Composto da n. **4** unità

NUCLEO CINOFILO

Composto da n. **2** unità



MINISTERO
DELL'INTERNO



LA STATISTICA DEL COMANDO DI SIENA

Attività di Prevenzione Incendi svolta dal 01/01/2023 al 02/12/2023

1) Valutazioni progetto

- n. 89 istanze presentate di cat. B di cui n. 83 concluse
- n. 129 istanze presentate di cat. C di cui n. 123 concluse

2) Pareri in deroga sui progetti

- n. 8 istanze presentate di cui n. 8 concluse

3) Segnalazioni Certificate di Inizio Attività

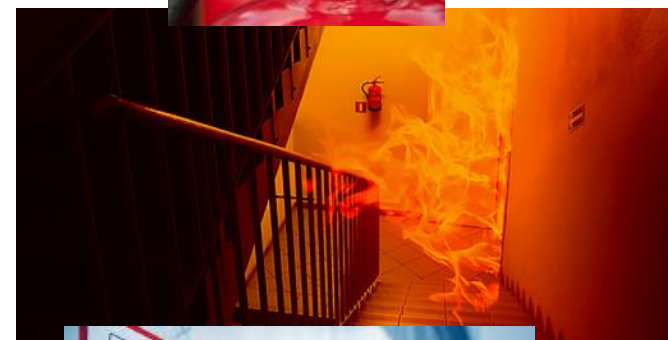
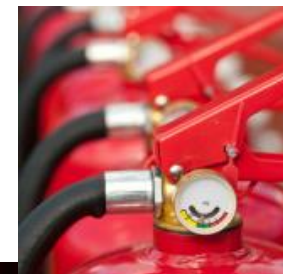
- n. 256 SCIA presentate GPL di cui 186 evase
- n. 53 SCIA presentate cat. A di cui n. 36 concluse
- n. 77 SCIA presentate cat. B di cui n. 51 concluse
- n. 110 SCIA presentate cat. C di cui n. 25 concluse

4) Rinnovi S.C.I.A.

- n. 980 istanze presentate di cui n. 846 concluse

5) Volture S.C.I.A.

- n. 41 istanze presentate di cui n. 41 concluse





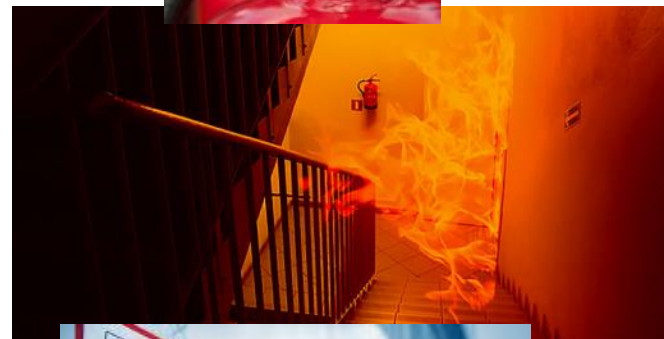
MINISTERO
DELL'INTERNO



Statistica 2023
COMANDO SIENA

D.Lvo 81/08 - La formazione antincendi

- *n. 32 Corsi effettuati*
- *n. 65 Sessioni di esami*
- *n. 1.487 Discenti*
- *n. 772 Persone accertate*
- *Introito complessivo €. 119.947,00*





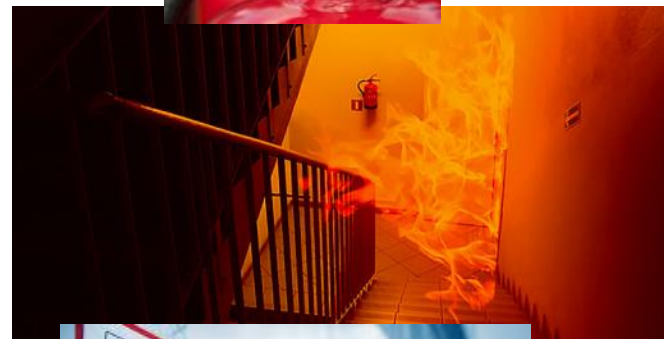
MINISTERO
DELL'INTERNO



Statistica 2023
COMANDO SIENA

Vigilanza Antincendi

- *Impianti sportivi all'aperto n. 9*
- *Altri luoghi all'aperto n. 8*
- *Teatri n. 196*
- *Altri eventi n. 49*



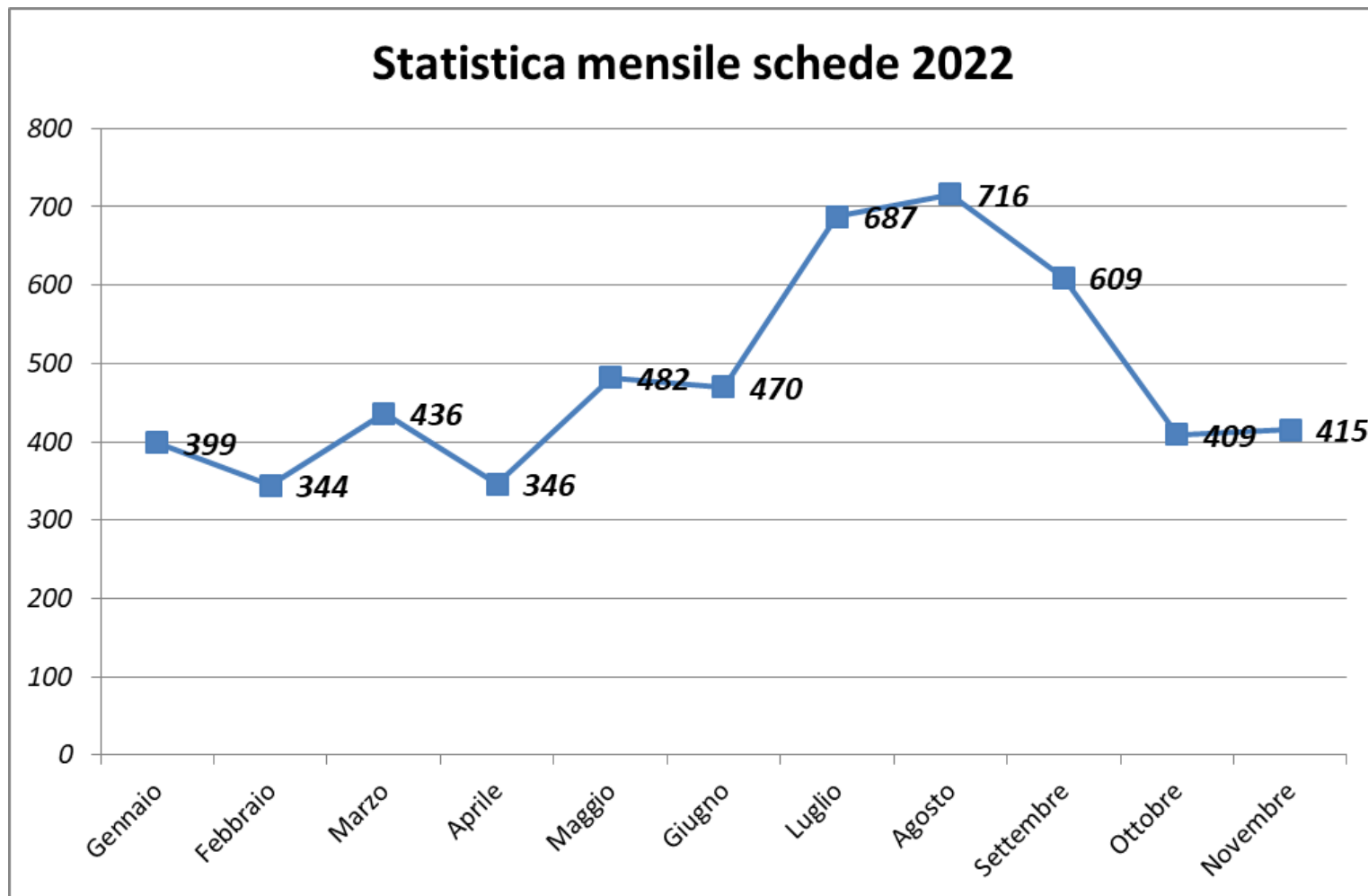


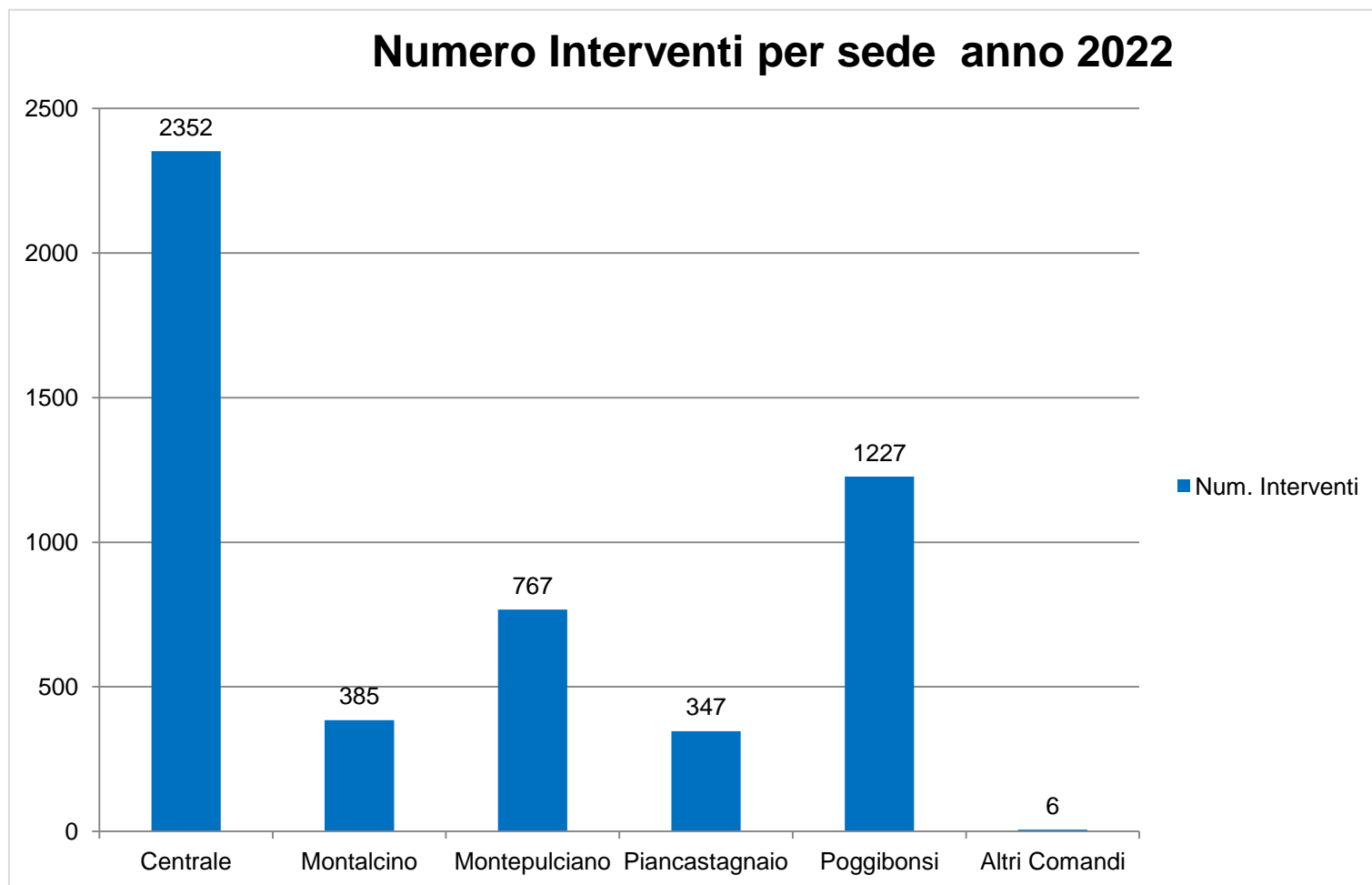
MINISTERO
DELL'INTERNO



Statistica 2023
COMANDO SIENA

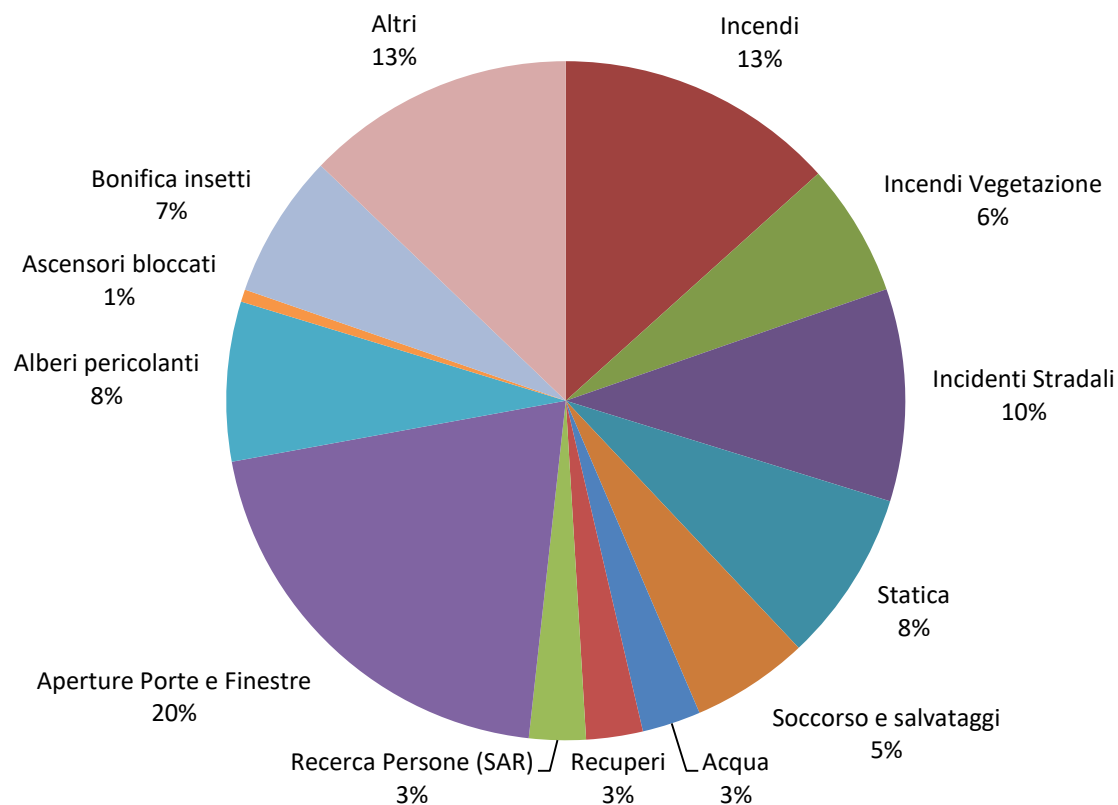
Interventi Effettuati 5313







Tipologia Interventi anno 2022



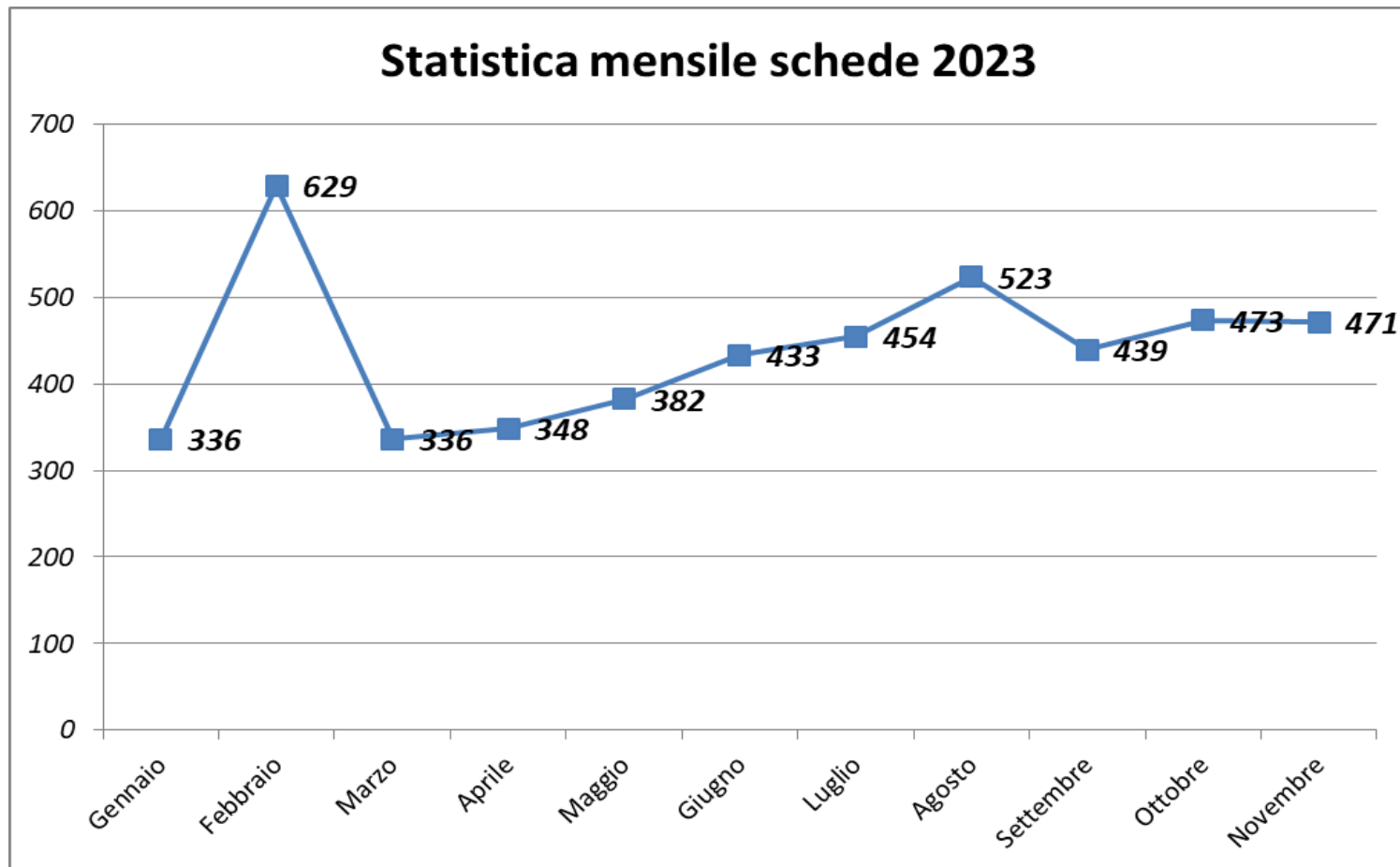


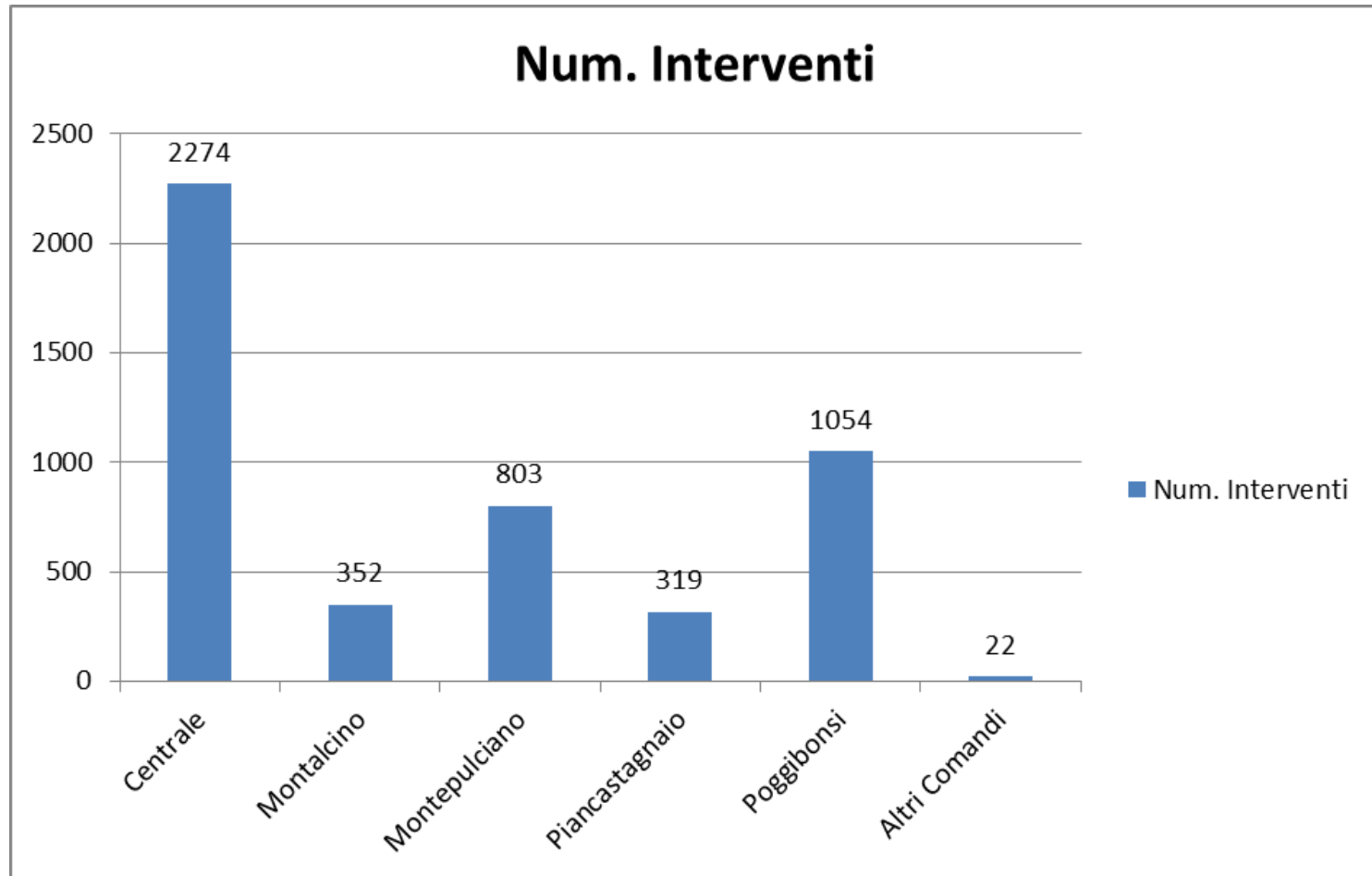
MINISTERO
DELL'INTERNO



Statistica 2023
COMANDO SIENA

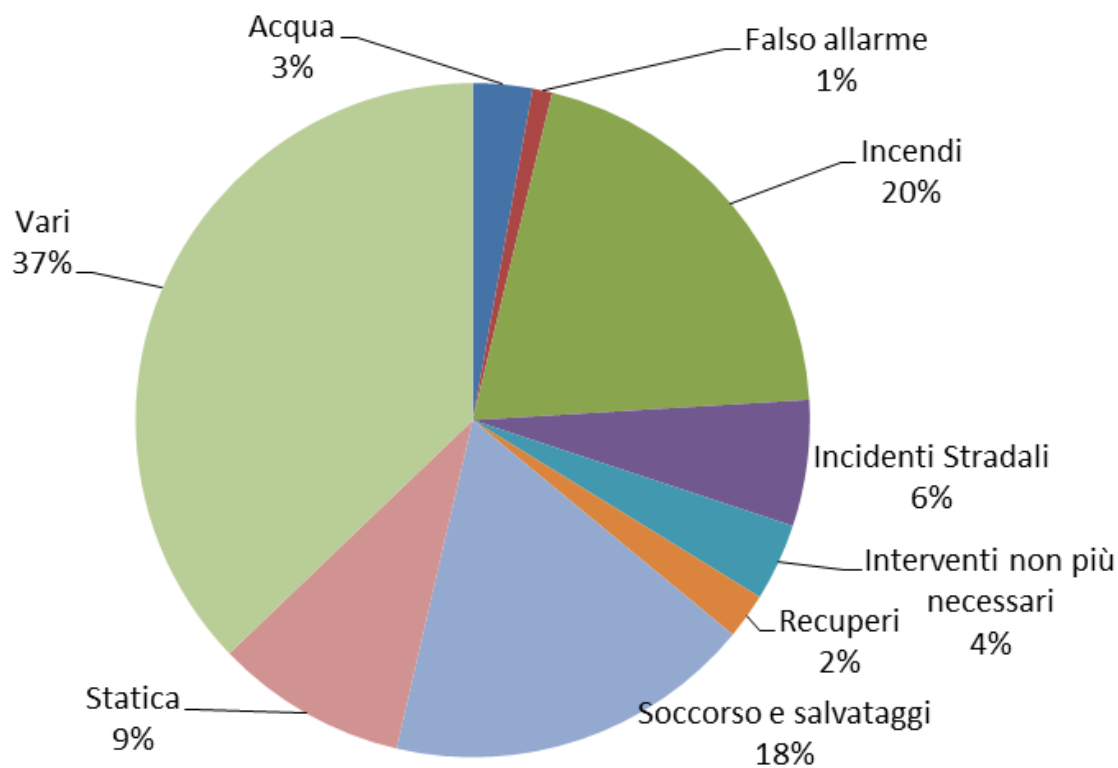
Interventi Effettuati 4824





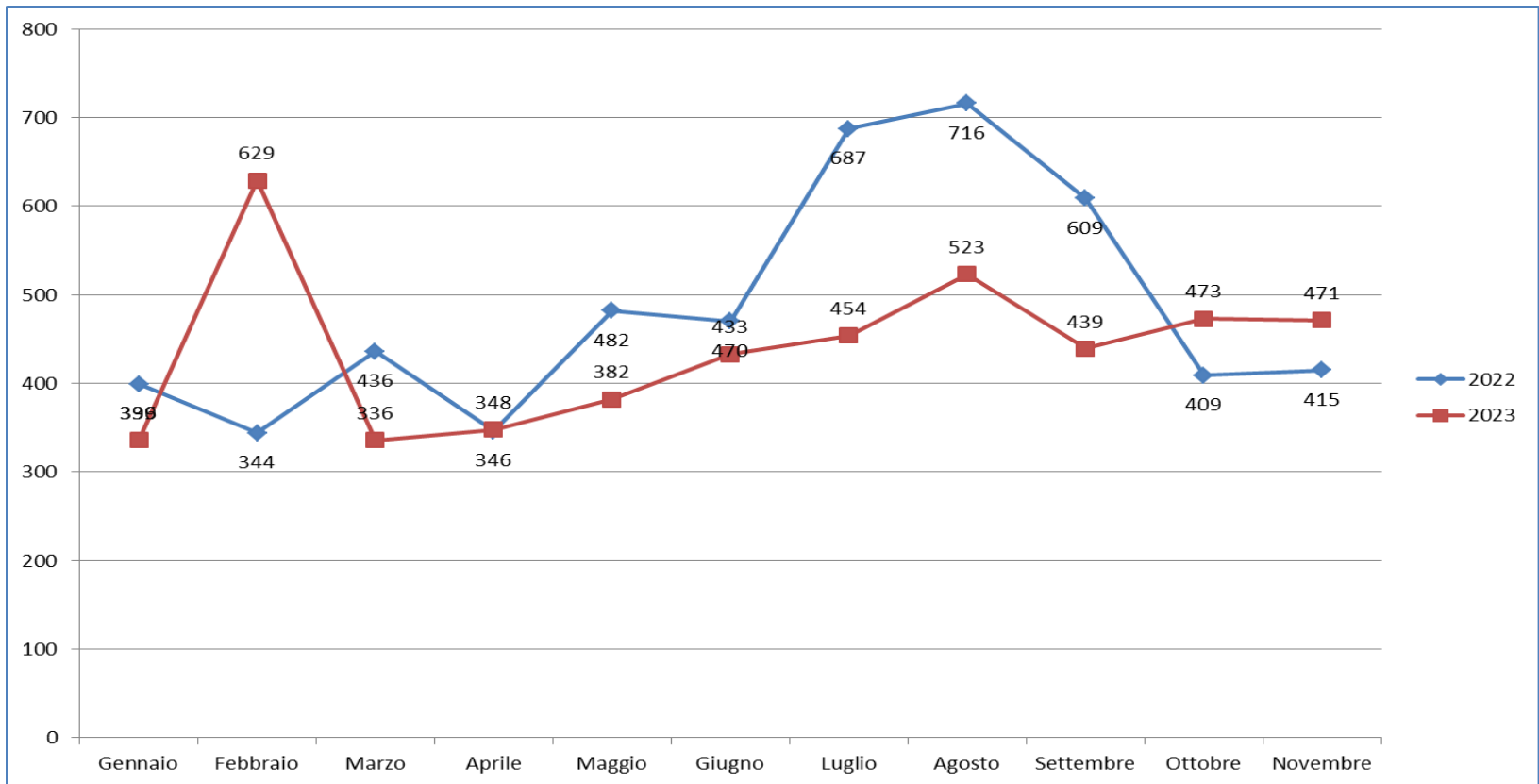


Tipologia Interventi





Confronto Schede Intervento 2022 e 2023 suddivise per mese





MINISTERO
DELL'INTERNO



GRAZIE PER L'ATTENZIONE

**COMANDO VIGILI DEL FUOCO
SIENA**