



**...si può fare una
poesia che parli
di risparmio e
energia.**

Facciamo in modo che accada

Sintesi

Bilancio di Sostenibilità 2022
#presentesostenibile

estra



***Vicini per andare lontano.
Vogliamo essere la multiutility capace di cogliere
le sfide di un mondo in transizione e farle diventare
servizi accessibili e sostenibili. Vogliamo crescere
restando punto di riferimento nella vita quotidiana di
persone e aziende, accompagnare le comunità nello
sviluppo ed esplorare nuovi territori.
(Vision Gruppo Estra)***

Progetto grafico:
Industree Communication Hub

*Disegni e parole dei bambini che frequentano le scuole che
hanno partecipato ai progetti "Scuole Viaggianti".*

Estra SpA
Via U. Panziera, 16 - 59100 Prato
Tel: +39 0574 872
www.estra.it



Il Gruppo Profilo

La storia di Estra SpA nasce in Toscana nel 2009 grazie all'aggregazione di tre multiutility a capitale pubblico: Consiag di Prato, Coingas di Arezzo e Intesa di Siena. A fine 2017 entra nella compagine societaria di Estra anche Viva Energia di Ancona.

Il Gruppo Estra, con 759.761 clienti gas ed energia elettrica e ricavi totali consolidati per 1.766.057 milioni di euro nel 2022 è uno dei principali operatori nel settore dell'energia in Italia, con una presenza di particolare rilievo nel Centro Italia. È infatti attivo prevalentemente in Toscana, Marche, Umbria, Abruzzo, Molise, Campania, Calabria e Puglia.

Il Gruppo Estra opera in diversi settori:

- approvvigionamento, vendita di gas naturale e di energia elettrica;
- distribuzione di gas naturale;
- gestione tecnico-operativa di reti di telecomunicazioni e commercializzazione dei relativi servizi;
- dotazione e sfruttamento di impianti di produzione di energia da fonti rinnovabili con particolare riferimento a fotovoltaico e biomasse;
- progettazione, esecuzione e gestione di impianti di efficientamento energetico per imprese, condomini e singole abitazioni;
- gestione di rifiuti solidi e liquidi, pericolosi e non pericolosi;
- commercializzazione di gas propano liquido.

Valori del Gruppo

Vicinanza

Siamo presenti in modo autentico nella vita quotidiana delle persone, azzerando le distanze. Le nostre relazioni definiscono chi siamo; "essere parte di" è il modello sociale che ci identifica. La crescita è il fulcro del nostro ruolo e il valore che possiamo portare alle comunità di cui facciamo parte.

Sostenibilità

Siamo consapevoli di come il valore messo in circolo in una comunità non è mai disperso, ma moltiplicato. Pertanto, indirizziamo tutte le nostre azioni consci di dover contribuire al mantenimento del patrimonio naturale per le generazioni future. Siamo un fattore di sviluppo credibile per le comunità perché ne sosteniamo attività e passioni che contribuiscono alla crescita sociale ed economica.

Accessibilità

Con i nostri servizi sempre disponibili diamo opportunità semplici e condivisibili. Sperimentiamo oggi i servizi del futuro, promuoviamo

il progresso e la crescita, vediamo e accettiamo in ogni persona un'opportunità da portare a bene comune.

Empatia

Mettiamo attenzione consapevole nel legame con le persone, per comprenderle a fondo e assisterle al meglio. Traduciamo i nostri valori guida e le nostre intenzioni in opportunità reali, concentrandoci su quello che veramente conta e può fare la differenza. Usiamo con le persone un linguaggio condiviso in modo disinvolto, con naturale franchezza e immediatezza.

Cura

Facciamo la differenza promuovendo e proteggendo la serenità delle persone, erogando servizi primari e costruendo legami di fiducia. Ci impegniamo a imparare e scoprire i bisogni quotidiani e le esigenze diversificate delle persone per mantenere rapporti duraturi. Per realizzare tutto ciò, è necessario lavorare ogni giorno con determinazione ad agire per ogni persona e risponderne.

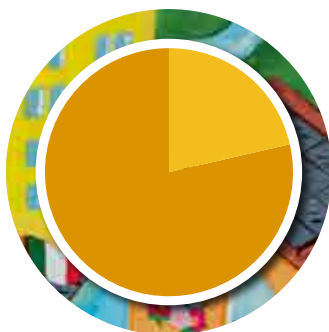




La Governance

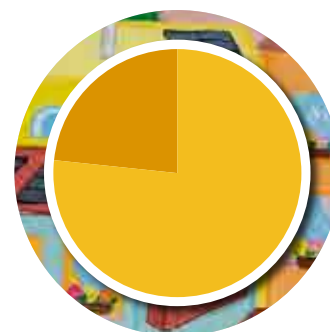
Gli organi di governance del Gruppo Estra contano 82 membri. In termini di genere, si riscontra una marcata prevalenza degli uomini, con il 79,3% delle posizioni occupate. In rapporto all'età, invece, si può rilevare che nel 76,8% dei casi i membri superano i 50 anni. Le Società del Gruppo Estra, fin dalla loro

costituzione, si sono dotate dei Modelli di Organizzazione, Gestione e Controllo ex D.Lgs. 231/2001 (di seguito "Modello 231") e di un Codice Etico, che costituiscono il riferimento di un sistema di prevenzione e controllo aziendale atto a prevenire la commissione degli illeciti previsti dal Decreto.



- Uomini 79,3%
- Donne 20,7%

Composizione per genere (2022)



- Dai 30 ai 50 anni inclusi 23,2%
- Oltre i 50 anni 76,8%

Composizione per età (2022)

Certificazioni

Le certificazioni rappresentano un elemento fondamentale delle politiche del Gruppo Estra che le considera essenziali al fine di governare i processi interni e migliorarli costantemente per rendere più efficace ed affidabile il sistema gestionale nel suo insieme. Per questo motivo sono stati adottati sistemi

di gestione integrati a livello di Società e in alcuni casi anche intersocietari. Le certificazioni riguardano vari ambiti: la gestione della qualità, la responsabilità sociale d'impresa, la sicurezza sul lavoro, l'ambiente e la sicurezza dei dati. Le Società del Gruppo Estra posseggono 43 certificazioni.





- Personale 2,7%
- Collettività e territorio 0,1%
- Pubblica Amministrazione 0,8%
- Soci/azionisti e finanziatori 1,8%
- Fornitori 94,6%

Valore distribuito agli Stakeholder

Il valore generato e distribuito dal Gruppo

La determinazione del valore economico direttamente generato e distribuito rappresenta un elemento centrale per il Gruppo Estra, mediante il quale poter esprimere e concretizzare, in termini monetari, la ricchezza prodotta e distribuita nel territorio e quindi ai propri Stakeholder. Infatti, il Gruppo Estra crea ricchezza sia per gli interlocutori primariamente

interessati ai risultati aziendali (es. azionisti/ soci, personale, Pubblica Amministrazione) che per tutti gli altri soggetti con i quali il Gruppo intrattiene rapporti commerciali (fornitori, finanziatori e consumatori).

Valore economico direttamente generato e distribuito 2020-2022 (migliaia di €)

	2020		2021		2022	
VALORE ECONOMICO DIRETTAMENTE GENERATO	765.337		1.066.243		1.780.409	
VALORE ECONOMICO DISTRIBUITO AGLI STAKEHOLDER	697.179		990.753		1.715.821	
FORNITORI	617.344	88,5%	902.068	91%	1.622.276	94,6%
PERSONALE	39.230	5,6%	41.856	4,2%	46.595	2,7%
SOCI/AZIONISTI E FINANZIATORI	18.984	2,7%	27.257	2,8%	30.329	1,8%
PUBBLICA AMMINISTRAZIONE	19.498	2,8%	17.496	1,8%	14.273	0,8%
COLLETTIVITÀ E TERRITORIO	2.123	0,3%	2.076	0,2%	2.348	0,1%
VALORE ECONOMICO TRATTENUTO DAL GRUPPO	68.158		75.490		64.588	



L'impegno per la sostenibilità

I temi materiali del Gruppo Estra contribuiscono al raggiungimento di 8 dei 17 Obiettivi di Sviluppo Sostenibile (*Sustainable Development Goals, SDGs*), introdotti dalle Nazioni Unite nel 2015. Sugli stessi 8 Obiettivi si basano i contenuti del Piano Strategico 2023-

2027 che individua come pilastri strategici le Persone, la Sostenibilità, e il Digitale e come traiettorie di lungo periodo il climate change, la tech transition e la human centricity.

Temi materiali che contribuiscono al raggiungimento degli SDGs



Transizione energetica e lotta al cambiamento climatico
Economia circolare, riduzione e recupero dei rifiuti prodotti



Tutela dei diritti, della salute e della sicurezza dei lavoratori
Occupazione, sviluppo e valorizzazione del capitale umano



Gestione responsabile della catena di fornitura
Trasformazione digitale, innovazione e smart city
Qualità, prezzo dei servizi e centralità del cliente
Territorio, collettività e creazione di valore economico-finanziario sostenibile nel tempo
Infrastrutture, reti e business continuity



Trasformazione digitale, innovazione e smart city
Territorio, collettività e creazione di valore economico-finanziario sostenibile nel tempo



Economia circolare, riduzione e recupero dei rifiuti prodotti
Qualità, prezzo dei servizi e centralità del cliente
Pratiche di comunicazione e di marketing trasparenti, chiare e corrette
Tutela della privacy e cyber security



Transizione energetica e lotta al cambiamento climatico
Economia circolare, riduzione e recupero dei rifiuti prodotti



Tutela dei diritti, della salute e della sicurezza dei lavoratori
Etica, integrità e lotta alla corruzione
Promozione dell'inclusione e della diversità





L'ambiente

Emissioni evitate di CO₂

Le emissioni evitate derivano da:

- interventi di efficientamento energetico;

- produzione di energia elettrica da fonti rinnovabili.

13.961 TONNELLATE CO₂ — delle quali →
 Totale emissioni evitate
 (+5,7% rispetto al 2021)

72,6%
 derivano dalla produzione
 di energia da fonte rinnovabile

Emissioni prodotte di CO₂



Le emissioni prodotte derivano:

- dal consumo di metano e di energia elettrica per il funzionamento delle sedi, uffici e impianti;
- dal consumo di metano per il riscaldamento delle cabine REMI per la distribuzione del gas;
- dalle perdite di metano e di energia degli impianti di produzione e distribuzione;
- dal consumo del parco automezzi.

Come definito dai principali standard, le emissioni si suddividono per:

- Scopo 1: emissioni dirette di CO₂ prodotte, provenienti da fonti proprie o controllate dall'azienda;
- Scopo 2: emissioni indirette di CO₂ conseguenza delle attività dell'azienda, che derivano da consumo di energia elettrica prelevata dalla rete.

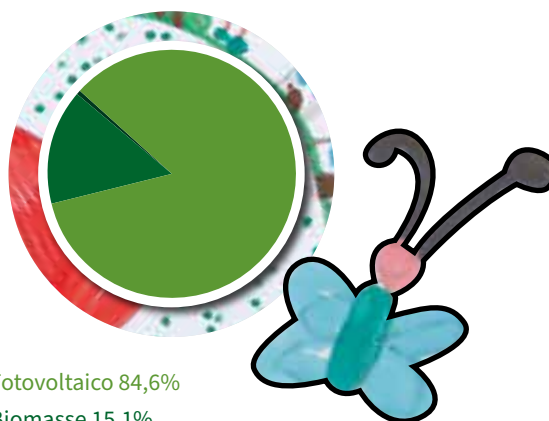
65.947 TONNELLATE CO₂
 Emissioni totali di Scopo 1
 (+12,3% rispetto al 2021)

2.856 TONNELLATE CO₂
 Emissioni totali di Scopo 2 – Location based
 (+ 28,4% rispetto al 2021)

Energia elettrica prodotta da fonti rinnovabili

32.176.429 kWh

Energia elettrica prodotta
(+6,2% rispetto al 2021)



- Fotovoltaico 84,6%
- Biomasse 15,1%
- Idroelettrico 0,3%

Energia termica prodotta da fonti rinnovabili (dall'impianto a biomasse)

17.392.650 kWh

(-6,3% rispetto al 2021)



Rifiuti

749.662 Kg

Totale generale rifiuti



- Totale rifiuti inviati a recupero 81%
- Totale rifiuti inviati a smaltimento 19%



Mobilità elettrica

Nel 2022 sono state installate 6 nuove colonnine, tutte nel territorio toscano. Alla fine del

2022 sono quindi 30 le colonnine installate dal Gruppo tra Toscana e Marche.

Abbiamo stampato, abbiamo piantato

L'attenzione verso la salvaguardia dell'ambiente da parte delle aziende può essere messa in atto in molti modi diversi, anche attraverso la gestione delle stampe in azienda e del relativo consumo di carta.

Per questo il Gruppo Estra ha deciso di aderire al sistema di certificazione PrintReleaf. Grazie alla piattaforma per la riforestazione globale automatizzata di PrintReleaf viene misurato il consumo di carta del Gruppo e viene compensato il numero di alberi abbattuti per produrla con l'equivalente di alberi da rimboschimento tramite una rete di progetti di riforestazione certificati in tutto il mondo (Brasile, Repubblica Dominicana, India, Irlanda, Madagascar, Messico e Stati Uniti).

Tramite il sistema PrintReleaf nel 2022 Estra ha compensato l'equivalente di 4.297.862 pagine standard totali di consumo di carta mediante la riforestazione di 515 alberi.

Energia green

Il Gruppo Estra, già dal 2019, ha ampliato la propria offerta di prodotti e servizi in ottica green, creando nuovi listini gas ed energia elettrica per clienti domestici e imprese, per

andare incontro alle esigenze del mercato e dei consumatori, sempre più attenti all'ambiente e alla gestione responsabile dei propri consumi.

Listini Energia Elettrica

Proposta di energia elettrica certificata proveniente 100% da fonti rinnovabili e certificata con la Garanzia di Origine che assicura il totale rispetto degli standard internazionali e la certezza delle fonti.

Listini gas

Garantiscono la compensazione della CO₂ derivante dai consumi di gas dei clienti attraverso l'acquisto di crediti di CO₂ sul mercato volontario, mediante il finanziamento di progetti internazionali certificati Gold Standard che sviluppano energie rinnovabili e che mirano alla lotta al cambiamento climatico.

97.763

Contratti attivi
(+59,6% rispetto al 2021)

249

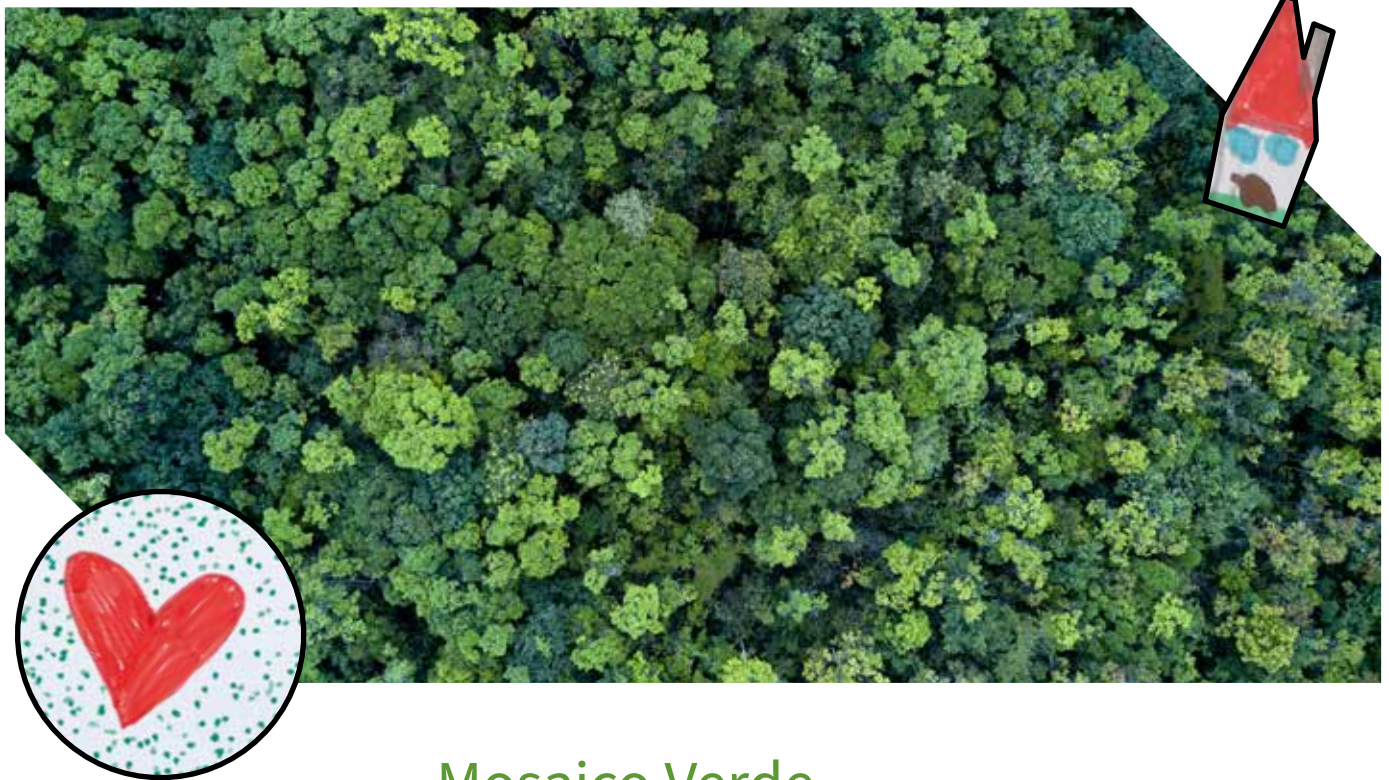
milioni di kWh consumati

327.597

Contratti attivi
(+33,8% rispetto al 2021)

190

milioni di mc consumati



7.500

Totale piante messe
a dimora

Mosaico Verde

Estra aderisce a “Mosaico Verde”, campagna nazionale di forestazione ideata e promossa da Azzeroco2 e Legambiente, nata con lo scopo di recuperare aree verdi urbane ed extraurbane per ridurre le emissioni di CO₂, contribuendo all’incremento della biodiversità locale, al ripristino delle coperture arboree e creando nuove aree alberate per i cittadini.

Interventi realizzati:

- 2021 Civitella in Val di Chiana (AR), Calenzano (FI), Ancona
- 2022 Arezzo, Follonica (GR), Macerata
- 2023 Pesaro, Vasto (CH), Parco Mediceo di Pratolino (FI)

Efficienza energetica

L’attività di efficientamento energetico svolta dal Gruppo Estra mediante la Società Estra Clima, ha riguardato nel 2022 vari progetti tra i quali gli interventi con formula ESCo, realizzazione di impianti cogenerativi e interventi di illuminazione pubblica. Nel corso degli

ultimi anni Estra Clima ha inoltre mantenuto costante l’attività relativa alla sostituzione di caldaie tradizionali con caldaie a condensazione dotate di sonda esterna per il controllo della temperatura.

28

Ristrutturazioni e
riqualificazioni condominiali
(+27,3% rispetto al 2021)

426

Sostituzione caldaie di
utenti residenziali
(+12,4% rispetto al 2021)

Le persone

Il capitale umano del Gruppo Estra rappresenta la base intangibile fondamentale delle performance dell'azienda e la fonte primaria del proprio vantaggio competitivo. Pertanto, i dipendenti

sono considerati la risorsa chiave su cui investire risorse nella formazione continua, nel benessere aziendale che deriva dalla conoscenza e possibilità di crescita.

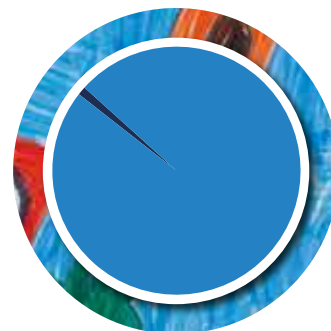
821

Dipendenti nel 2022

Ad essi si aggiungono 32 somministrati, per una **forza lavoro complessiva di 853 persone.**



- Uomini 63,8%
- Donne 36,2%



- Tempo indeterminato 98,9%
- Tempo determinato 1,1%



98

Assunzioni



- Uomini 83,7%
- Donne 16,3%



- Minore o uguale a 29 anni 9,2%
- Fra 30 e 50 anni compresi 50%
- Oltre 50 anni 40,8%

4

Infortunati in totale nel 2022

Tali episodi, in base al loro tasso di gravità, possono essere definiti come non gravi.



Sviluppo delle competenze e valorizzazione del capitale umano

Il Gruppo promuove una vasta gamma di servizi formativi rivolti al personale in aggiunta ai percorsi di formazione obbligatoria. La formazione rappresenta un driver fondamentale per accrescere il capitale umano del Gruppo

e stimolare la crescita professionale dei singoli individui sulla base delle proprie abilità e aspirazioni.



● In presenza 53,8%

● Online 43,6%

● Modalità mista 2,6%

Ore di attività formativa erogate ai dipendenti

28.953

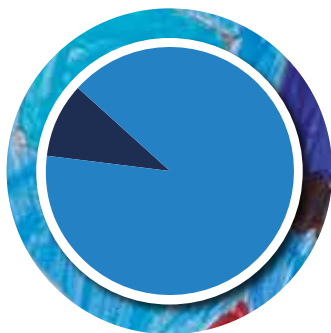
Numero totale ore di formazione

712

Dipendenti hanno preso parte ad attività formative

34

Numero medio di ore di formazione per lavoratore



● Full-time 90,3%

● Part-time 9,7%

Suddivisione dei dipendenti in base al contratto

Conciliazione tra lavoro e vita privata

Il 20 giugno 2022 è stato firmato un accordo sindacale riguardante il lavoro agile che ha stabilito che tutti i lavoratori del Gruppo, indipendentemente dal loro inquadramento contrattuale, possono accedervi, purché la modalità sia compatibile con l'organizzazione aziendale. Il documento prevede accordi individuali volontari al fine di venire incontro alle esigenze personali dei lavoratori. Prevede, per chi aderisce, che da un minimo del 20%

ad un massimo del 60% dell'orario di lavoro mensile debba/possa essere svolto in modalità di smart working. Nelle situazioni particolari e/o fragili, tale percentuale può raggiungere anche il 100%.

Lo smart working ha coinvolto 497 dipendenti: 261 donne e 236 uomini, pari al 60,5% del personale

278.643

Ore lavorate in modalità smart working

37.350

Giornate lavorate in modalità smart working



I clienti e la collettività

Clienti in cifre

Vendita gas metano
e energia elettrica

Il Gruppo svolge principalmente le proprie attività nel Centro e nel Sud Italia.

754.556

Numero clienti gas metano
ed energia elettrica
(-4,4% rispetto al 2021)

Distribuzione gas metano

Anche il servizio di distribuzione di gas metano si concentra nel Centro e nel Sud Italia. Il Gruppo, infatti, gestisce la rete e gli impianti gas nelle province di Arezzo, Ancona, Bari, Campobasso, Firenze, Foggia, Grosseto, Iser-

nia, L'Aquila, Lucca, Perugia, Pistoia, Prato, Rieti, Siena e Teramo, tramite le Società di distribuzione Centria Reti Gas, Gergas, Murgia Reti Gas e Edma Reti Gas.

634.854

PDR attivi
(+22,7% rispetto al 2021)

8.383 Km

Lunghezza rete gas metano
(+19,1% rispetto al 2021)



Altri servizi

Telecomunicazioni

4.565

Clienti telecomunicazioni
(+4,7% rispetto al 2021)

Infrastruttura in fibra ottica

1.380 Km cavo

In fibra ottica
(+ 10,4% rispetto al 2021)

Distribuzione e vendita GPL

5.205

PDR attivi
(-5,6% rispetto al 2021)

Lunghezza della rete GPL

149 Km

Lunghezza della rete GPL
(-0,7% rispetto al 2021)

Teleriscaldamento

1.446

Clienti teleriscaldamento
(= al 2021)

Store e uffici al pubblico

Canali di contatto

82

Store e uffici al pubblico nel 2022 concentrati nel Centro e nel Sud Italia

17 MINUTI

Tempo medio di attesa allo sportello (minuti) **(8 minuti nel 2021)**



245.013

Numero di clienti serviti agli sportelli **(+45,6% rispetto al 2021)**

Il 2022 è tornato ad essere un anno con un significativo afflusso di clienti all'interno degli sportelli, dopo un rallentamento delle attività effettuate presso gli store registrato nel 2020 e nel 2021 causato dall'emergenza sanitaria COVID-19. Questo importante incremento di contatti, anche tramite call center, è anche

dovuto alle tante richieste di informazioni e chiarimenti dei clienti a seguito del cosiddetto caro-bollette. Il secondo semestre del 2022 ha infatti registrato un importante aumento dei costi di luce e gas in bolletta, a causa degli incrementi della componente materia prima.

1.040.625

Numero di chiamate ricevute dagli operatori al call center

685.170

Numero di chiamate andate a buon fine

118 SECONDI

Tempo medio di attesa al call center **(41 secondi nel 2021)**



Web e App

298.297

Iscritti area clienti web **(+22,4% rispetto al 2021)**

1.952.578

Accessi area clienti web **(+2,8% rispetto al 2021)**

66.444

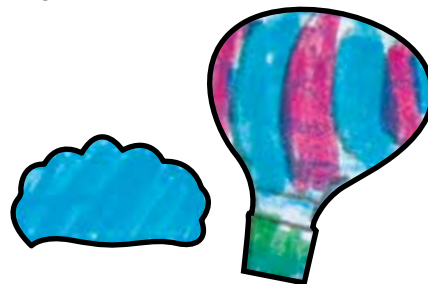
Clienti che hanno scaricato l'APP di Estra (Android+iOS)

Reclami

2.460
Reclami scritti

Il 2022 registra un importante aumento nel numero di reclami ricevuti (erano 725 nel 2021) che riguarda principalmente i reclami scritti ricevuti dalle Società di vendita di gas ed energia elettrica che, rispetto al totale dei reclami ricevuti, pesa per oltre il 94%. Tale aumento è stato causato dalla forte instabilità

dei prezzi delle materie prime e conseguentemente dagli aumenti dei costi delle bollette nel corso dell'anno, oltre che da alcuni disservizi emersi a seguito della migrazione al nuovo gestionale.



Pronto intervento gas

32 MINUTI
Tempo medio di arrivo

Il servizio di pronto intervento è fondamentale per garantire la sicurezza e la continuità dei servizi offerti ai cittadini. Le quattro Società del Gruppo che operano in questo ambito rilevano performance significativamente mi-

gliori rispetto allo standard stabilito da ARERA che prevede un tempo di arrivo sul luogo di chiamata entro 60 minuti.

Ispezioni rete distribuzione gas

METRI ISPEZIONATI ALTA E MEDIA PRESSIONE

3.689.550 pari al 96,5% dei metri totali di alta e media pressione

METRI ISPEZIONATI BASSA PRESSIONE

4.428.578 pari al 97,2% dei metri totali bassa pressione

NUMERO RIPARAZIONI

100

Iniziative per la collettività e lo sviluppo delle comunità locali



Energicamente AS 2021/2022

Energicamente – A scuola di sostenibilità è il progetto ludico-educativo digitale che Estra dedica a studenti e docenti delle scuole primarie e secondarie di primo grado di tutta Italia con l'obiettivo di sensibilizzare sul tema dell'innovazione energetica e del consumo sostenibile nel rispetto dell'ambiente, in linea

con gli Obiettivi di Sviluppo Sostenibile e l'Agenda 2030.

Piattaforma digitale (www.energeticamenteonline.it) con un percorso-gioco in 4 tappe concorso educativo "Insieme per i Global Goals"

Percorso ludico didattico 2021/2022

IMPATTO		SCUOLE		DOCENTI		TEAM STUDENTI	
REGIONI	20	PRIMARIA	459	PRIMARIA	499	PRIMARIA	369
PROVINCE	100	SECOND. I° GR.	254	SECOND. I° GR.	291	SECOND. I° GR.	345
		TOTALE	713	TOTALE	790	TOTALE	714

Masterclass AS 2021/2022

Estra ha coinvolto anche le Scuole Secondarie di Secondo grado di tutta Italia con un ciclo di quattro Masterclass online dedicate alla transizione energetica per approfondire con studenti e docenti temi di grande attualità: ener-

gie rinnovabili e/o sostenibili, compensazione delle emissioni di CO₂ e forestazione, economia circolare e gestione integrata dei rifiuti, idrogeno e rete di distribuzione gas metano.

Masterclass 2022

SCUOLE	DOCENTI	STUDENTI
55	70	1.248

Roarr! Risparmi, ricicla... ruggisci! AS 2021/2022



Quinta edizione
Gara "ecologica" basata su una caccia al tesoro fotografica di eco-azioni, ovvero buone azioni amiche dell'ambiente, dedicata agli alunni delle scuole primarie delle regioni Marche, Toscana e Umbria.

Attività: lezioni di educazione ambientale in videoconferenza, i Giuramenti di ROARR! in versione online, gemellaggi virtuali tra classi "green", il concorso social Estraclick, premi a base di "teatro" immaginato in chiave digitale.

La gara edizione 2021/2022

SCUOLE	CLASSI	DOCENTI	STUDENTI
56	213	262	5.325

Attività web (www.roarr.it)

FOTO CARICATE	SESSIONI DI INTERAZIONE	VISUALIZZAZIONI	VISITATORI UNICI
12.000	15.000	180.000	4.000

Contest E-CUP



Ecup è il digital contest che Estra ha realizzato per sostenere le Associazioni Sportive con attività giovanili non professionistiche o semi-professionistiche d'Italia e incentivare la cultura sportiva. Si tratta di un'iniziativa digital per coinvolgere tutte quelle realtà del territorio che ogni giorno, con grande coraggio e voglia

di fare, accompagnano i ragazzi nel loro percorso di crescita e insegnano loro i sani principi legati al mondo dello sport. Gli stessi principi in cui Estra si riconosce e in cui crede.

Associazioni provenienti da tutta Italia si sono sfidate a suon di like su www.estra.it/ecup nelle 15 categorie sportive.

E-CUP edizione 2021/2022

ISCRITTI	NUMERO VOTI	REGIONI	DISCIPLINE SPORTIVE
67	700.278	20	14

Scuole Viaggianti AS 2022/2023



Scuole Viaggianti è il nuovo progetto che Estra dedica alle Scuole dell'Infanzia, Primarie e Secondarie di 1° grado di Abruzzo, Marche, Molise, Toscana e Umbria per raggiungere insieme gli Obiettivi di Sviluppo Sostenibile dell'Agenda 2030 dell'ONU.

Attraverso una piattaforma digitale le classi intraprendono un viaggio alla scoperta di quattro città, collegate ai SDGs, cimentandosi in varie attività, condividendo materiali, raccontando le proprie esperienze in un Diario di Viaggio e creando infine la propria Città Smart.

Attività:

- l'ESTRA TALK: una trasmissione in diretta streaming con la partecipazione di ospiti e contributi video a cui le scuole potranno assistere in diretta e/o in differita con le famiglie;
- lettura della BIBLIOTECA SOSTENIBILE DI ESTRA: utilizzando lo strumento del PODCAST un'attrice leggerà degli albi per i più piccoli legati ai temi prescelti a cui le scuole potranno assistere in aula oppure a casa con le famiglie;
- suggerimenti e indicazioni periodiche di libri per la fascia 3-6 anni.

Premi: visione di alcune opere digitali in diretta streaming e spettacolo teatrale dal vivo e buoni.

Scuole Viaggianti 2022/2023

SCUOLE ISCRITTE	DOCENTI COINVOLTI	STUDENTI COINVOLTI
833	1.700	40.000

Percorsi per le Competenze Trasversali e l'Orientamento AS 2022/2023



A partire dal 2022 Estra ha creato un percorso per le Competenze Trasversali e l'Orientamento (PCTO) dal titolo "La transizione energetica che fa scuola" rivolto a tutti gli studenti del triennio delle scuole secondarie di II grado di tutta Italia.

Il percorso si articola in 5 moduli teorici che affrontano il tema e approfondiscono lo sviluppo sostenibile e l'Agenda 2030, le fonti e i vettori di energia all'interno dello scenario

energetico attuale in Italia e a livello globale, la CO2 e le best practice per il suo superamento e l'economia circolare.

La transizione energetica che fa scuola è fruibile on line in 40 ore certificate, al termine delle quali sarà possibile certificare ulteriori ore grazie alla realizzazione di un project work.

Premio giornalistico "Estra per lo Sport. Raccontare le buone notizie" e Call To Action

Il Premio Giornalistico Estra per lo Sport: raccontare le Buone Notizie ha come oggetto l'individuazione dei migliori articoli e/o servizi di giornalismo sportivo in cui venga messo in luce il valore di promozione sociale e di agenzia educativa dello sport attraverso l'affermazione dei suoi migliori valori.

Estra ha promosso un'ulteriore iniziativa in collaborazione con USSI e ODG, ovvero la realizzazione di due webinar dedicati ai giornalisti, ognuno dei quali da diritto a tre crediti

formativi.

La Call To Action rappresenta un riconoscimento economico (una donazione di € 4.000 a supporto dell'attività sportiva) dedicato alle Associazioni che quotidianamente si impegnano per valorizzare la funzione educativa dello sport. Hanno partecipato 131 Società, (31 dall'Abruzzo, 31 dalle Marche, 13 dal Molise, 44 dalla Toscana e 12 dall'Umbria).



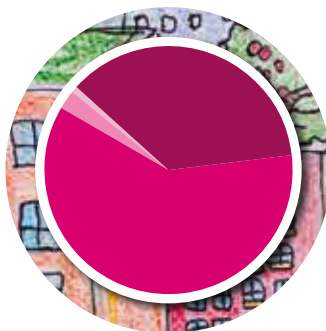
I fornitori

I dati riportati non comprendono i canoni pagati ai Comuni, gli acquisti di materie prime (gas ed energia elettrica) e le partite di acquisti infragruppo.

Fornitori in cifre

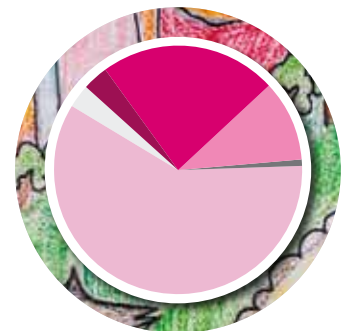
2.634
Fornitori
(+3,3% rispetto al 2021)

323.107 migliaia di euro
Valore complessivo delle forniture
(+19,3% rispetto al 2021)



- Nord 36,5%
- Centro 60,3%
- Sud 2,6%
- Isole 0,6%

Suddivisione geografica del valore complessivo delle forniture



- Abruzzo 3,4%
- Lazio 23,2%
- Marche 10,5%
- Toscana 59,3%
- Molise 0,7%
- Umbria 2,9%

Valore forniture Centro Italia

 eetra